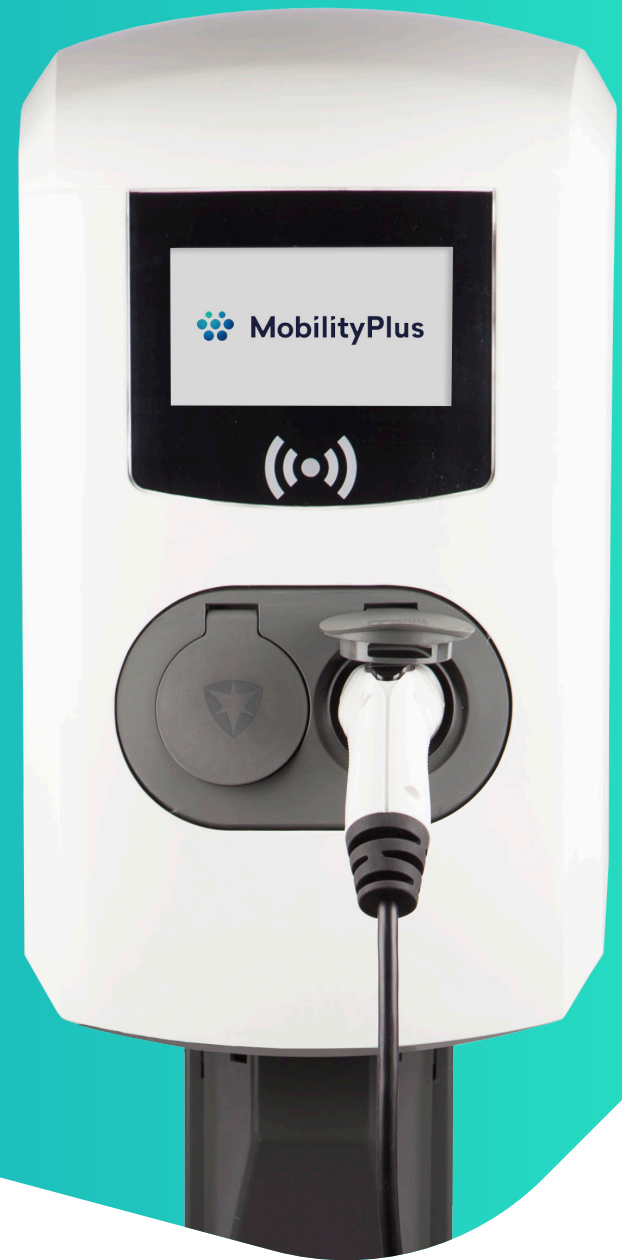


**Des véhicules de
société exclusivement
électriques d'ici 2026 :
voici par où commencer**



INTRODUCTION

ÉTAPE 1

S'y retrouver dans
la jungle électrique

ÉTAPE 2

Désigner des
ambassadeurs
internes pour les VE

ÉTAPE 3

Mettre au point un
plan de transition

ÉTAPE 4

Esquisser et analyser
le coût total

ÉTAPE 5

Fournir des bornes
et des cartes de
recharge

ÉTAPE 6

Élaborer une
politique claire en
matière de voitures
électriques

CONCLUSION

Pourquoi passer dès à présent à une flotte électrique ?

Zéro émission pour toutes les voitures de société d'ici 2026. L'ambition de notre gouvernement fédéral laisse peu de place à l'interprétation : la conduite électrique est l'avenir.

Afin de stimuler l'écologisation des flottes de véhicules, la Belgique supprime les avantages fiscaux accordés aux voitures de société classiques équipées d'un moteur thermique. Si vous voulez continuer à bénéficier du régime fiscal favorable dont vous jouissez aujourd'hui, une seule solution se présente à vous : miser sur une flotte 100 % électrique.

Bien que 2026 semble encore loin, il vaut mieux vous y mettre dès maintenant. Après tout, la transition vers une flotte durable est un exercice intensif qu'il convient d'aborder étape par étape. Dans cet e-book, nous vous expliquons en quoi consistent exactement ces étapes. De cette façon, vous aurez la certitude de faire les bons choix pour aujourd'hui et pour demain.

Pas d'émissions, de nombreux avantages :



Entreprendre de manière durable :

réduisez l'empreinte écologique de votre entreprise.



Image de marque verte :

boostez votre réputation dans votre recherche de nouveaux collaborateurs et clients.



Réduction du coût total de possession :

réduisez vos coûts grâce à une flotte verte.



Plus de confort :

offrez à vos collaborateurs plus de luxe et de plaisir de conduite.



Aide financière et fiscale :

bénéficiez de (nouvelles) mesures d'aide.



ÉTAPE 1

S'y retrouver dans la jungle électrique

Le marché des véhicules électriques évolue à une vitesse fulgurante. Les constructeurs automobiles présentent constamment de **nouveaux modèles** avec des batteries encore plus puissantes et moins chères, une plus grande autonomie et des technologies impressionnantes.

Les **infrastructures de recharge** se développent tout aussi rapidement. Les nouvelles technologies augmentent la vitesse de recharge, les travailleurs échangent leur carte de carburant contre une carte de recharge et des stations de recharge apparaissent dans les foyers, sur les lieux de travail et dans l'espace public. De plus, différents fournisseurs proposent un large éventail de services.

Vous avez du mal à choisir ? Vous n'êtes pas seul(e). Au fil du temps, la mobilité électrique est devenue un métier spécialisé. Faites donc appel à un **spécialiste de la mobilité électrique indépendant de toute marque et de tout fournisseur d'énergie** pour vous guider à travers cette jungle électrique. Vos objectifs passeront ainsi au premier plan, vous serez toujours libre de choisir et vous éviterez les frais cachés.

Quel type de fournisseur rencontrez-vous dans la jungle électrique ?



Intégrateur de points de recharge :

installateur d'infrastructures de recharge



Opérateur de points de recharge :

gestionnaire de bornes de recharge



Fournisseur de services de mobilité électrique :

gestionnaire de cartes de recharge



CONSEIL : pour une prise en charge optimale de tous ces éléments, choisissez un partenaire tout-en-un.

En choisissant un acteur différent pour chaque point, vous risquez de voir les coûts s'accumuler rapidement et de perdre du temps. Avec un partenaire tout-en-un, les recharges seront moins onéreuses et plus simples.

ÉTAPE 2

Désigner des ambassadeurs internes pour les VE

En tant que chef d'entreprise, responsable des ressources humaines, gestionnaire de flotte ou d'installations, vous n'assurez pas tout seul le passage à une flotte de véhicules 100 % électriques. Pour en assurer le succès, vous devez bénéficier d'un soutien suffisant à tous les niveaux de votre entreprise. Pour ce faire, vous devez mettre en place **une équipe VE pour diriger le projet** et informer clairement tous les collaborateurs.



CONSEIL : désignez un conducteur de VE enthousiaste qui deviendra l'interlocuteur en matière de mobilité électrique au sein de votre entreprise.

Qui intégrer dans votre équipe VE ?

Idéalement, des collaborateurs de tous les départements : le CEO, les membres de la direction, les collaborateurs chargés de la gestion de flotte, des ressources humaines, des installations, des finances ou de la communication, ainsi qu'un conseiller externe.

Les grandes organisations ont intérêt à diviser l'équipe VE en un groupe de travail (travail préparatoire) et un comité de pilotage (décisions).

Quelles sont les tâches de l'équipe VE ?

1. Renforcement des connaissances en matière de mobilité électrique
2. Initiation de la transition :
 - Mettre au point un plan de transition
 - Esquisser et analyser le coût total
 - Fournir des infrastructures de recharge et de cartes de recharge
 - Élaborer une politique claire en matière de voitures électriques
3. Suivi et évaluation
4. Information, sensibilisation et mobilisation des collègues



Transformer les sceptiques en ambassadeurs des VE

En optant pour une flotte de véhicules électriques, vous contribuez à un avenir plus vert. Il y a de fortes chances que vos collaborateurs accueillent favorablement ce choix, même si des incertitudes ou des idées fausses suscitent parfois des interrogations.

Une équipe VE bien préparée transforme les préjugés en avantages et transforme les sceptiques des VE en véritables ambassadeurs.

Préjugé	Avantage
Peu de modèles	L'offre continue de s'élargir : d'ici fin 2021, 92 modèles de VE seront en vente en Europe. ⁽¹⁾
Faible autonomie	L'autonomie moyenne d'une VE est de 200 à 450 km avec une seule recharge. ⁽²⁾ Pour certaines voitures, cette distance peut dépasser 700 km.
La recharge prend beaucoup de temps	<u>La recharge de votre voiture électrique ne dure que 30 secondes.</u>
La conduite électrique est chère	En considérant le coût total de possession (TCO), une voiture électrique s'avère plus avantageuse à long terme. <u>Pour en savoir plus sur le coût total de possession (TCO), voir l'étape 4.</u>
Moins de luxe	Les collaborateurs ne doivent pas voir leur catégorie de voiture baisser. Au contraire, avec une VE, ils bénéficient souvent de plus de confort (aide au stationnement, infodivertissement, boîte automatique, etc.) pour le même budget.

//

La conduite électrique nécessite d'adopter un certain état d'esprit : on ne s'arrête pas pour recharger, on recharge quand on s'arrête. Combien de temps faut-il pour recharger une voiture ? 30 secondes, soit le temps qu'il faut pour brancher le câble de recharge.

//

Jean-François Cheyns, fondateur et CEO de MobilityPlus

L'autonomie vous inquiète ?

Rassurez-vous ! Il existait

224 538

stations de recharge publiques en Europe en 2020... et leur nombre ne fait qu'augmenter⁽³⁾



ÉTAPE 3

Mettre au point un plan de transition

L'équipe VE détermine comment et quand remplacer quelles voitures de société par une variante électrique. En rendant progressivement la flotte plus durable, le changement reste gérable et vous pouvez faire des choix ciblés.

Comment faire, concrètement ?

1.

Définissez des profils de conduite par travailleur : nombre moyen de km parcourus, distance domicile-travail, classe de véhicule, fin de contrat de leasing, etc.

2.

Comparez les modèles de VE présentant des caractéristiques pertinentes pour votre entreprise : volume de recharge, autonomie, prix d'achat ou de leasing, délais de livraison, etc.



Conseil : répétez cet exercice régulièrement. McKinsey prévoit quelque 400 nouveaux modèles de VE d'ici 2023. ⁽⁴⁾ Dans 6 mois, le marché peut être totalement différent !

3.

Étudiez les options de recharge. Combien de stations de recharge peuvent être installées sur votre parking ? Pouvez-vous utiliser de l'électricité verte ? Qu'en est-il des bornes de recharge à prévoir au domicile de vos collaborateurs ?

4.

Utilisez toutes les informations que vous avez recueillies pour établir un lien entre les besoins et les voitures électriques adéquates.

5.

Déterminez qui peut changer de véhicule et à quel moment. Commencez par les voitures que vous pouvez facilement remplacer à court terme et qui vous offrent également un avantage immédiat.

Opportunités :

- Les vrais fans de VE
- Les contrats de leasing qui arrivent à échéance
- Une vaste gamme de modèles comparables



//

Avec ce plan par étapes, une flotte de véhicules électriques est à portée de main. Nous avons remarqué que dans les entreprises qui suivent ces 6 étapes et parviennent à sensibiliser leurs collaborateurs, plus de 70 % de ces derniers optent déjà pour une voiture hybride rechargeable ou totalement électrique.

//

Kris Pensaert, Chief Commercial Officer chez MobilityPlus

ÉTAPE 4

Esquisser et analyser le coût total

TCO des voitures

Calculez le coût total de possession (TCO) des voitures électriques de votre plan de transition et comparez-le au prix de vos voitures de société fossiles.

Quelles conclusions en tirez-vous ? Les coûts de la **consommation d'énergie et de l'entretien** sont nettement plus faibles et les **avantages fiscaux** permettent de réaliser des économies immédiates.



CONSEIL : comparer les coûts en quelques clics ?

Utilisez l'outil TCO du gouvernement flamand.

La consommation d'énergie : l'atout le plus fort pour votre TCO

L'électricité est moins chère que les combustibles fossiles. Vous pouvez rapidement économiser de **100 à 150 €/mois/voiture** (pour une moyenne de 25 000 km parcourus par an). Si vous faites également attention à votre mix de recharge, les coûts diminueront encore plus.

Mix de recharge intelligent = impact plus important sur le TCO

	À domicile	Au travail	AC public	DC public	Année TOTAL*
Scénario 1	0 %	50 %	25 %	25 %	1 867,81 €
Scénario 2	75 %	20 %	0 %	5 %	1 338,38 €
Scénario 3	20 %	75 %	0 %	5 %	954,06 €

* ces montants sont fournis à titre indicatif



Méfiez-vous des hybrides rechargeables :

si la voiture n'est pas rechargée à l'électricité de manière cohérente, le TCO augmente. Assurez-vous d'avoir un aperçu de toutes les sessions de recharge au domicile des collaborateurs.

//

Grâce à des accords avec plusieurs constructeurs automobiles réputés, à de bons partenaires de leasing et à des avantages fiscaux, nous parvenons à proposer des VE plus chers pour le même TCO, avec toutes les options de recharge possibles. En outre, en utilisant pleinement les infrastructures de recharge sur nos sites, les coûts (énergétiques) continueront de baisser au fil du temps.

//

Michaël De Meyer, Compensation & Benefits Project Manager chez Umicore

Mesures d'aide fiscale à la conduite électrique⁽⁴⁾ :

- Le montant de l'achat ou du leasing (y compris les pneus, la borne de recharge et les frais d'électricité) est totalement déductible fiscalement.
- La TMC et la taxe de circulation sont moins élevées ou ne s'appliquent pas.
- L'avantage de toute nature est plus faible pour les voitures de société électriques qui sont également utilisées à titre privé.
- Les communes et provinces octroient des primes locales.



TCO des infrastructures de recharge

La recharge sur le lieu de travail est de loin la plus avantageuse, suivie par la recharge via une station à domicile. Le choix de la meilleure borne de recharge dépend, entre autres, du **raccordement électrique**, **des préférences de recharge** et **du type de VE**.

Demandez plusieurs devis à des fournisseurs de services de recharge spécialisés afin d'obtenir une vision claire du TCO potentiel de votre infrastructure de recharge.

CONSEIL : rentabilisez vos bornes de recharge.

Vous cherchez un amortissement qui vous permet de réduire votre TCO ? Rendez les bornes de recharge accessibles au public sur le site de votre entreprise. Les visiteurs pourront alors recharger leur véhicule électrique selon le tarif que vous déterminerez.



Évitez l'augmentation des coûts lors de pics grâce à une gestion intelligente de l'énergie

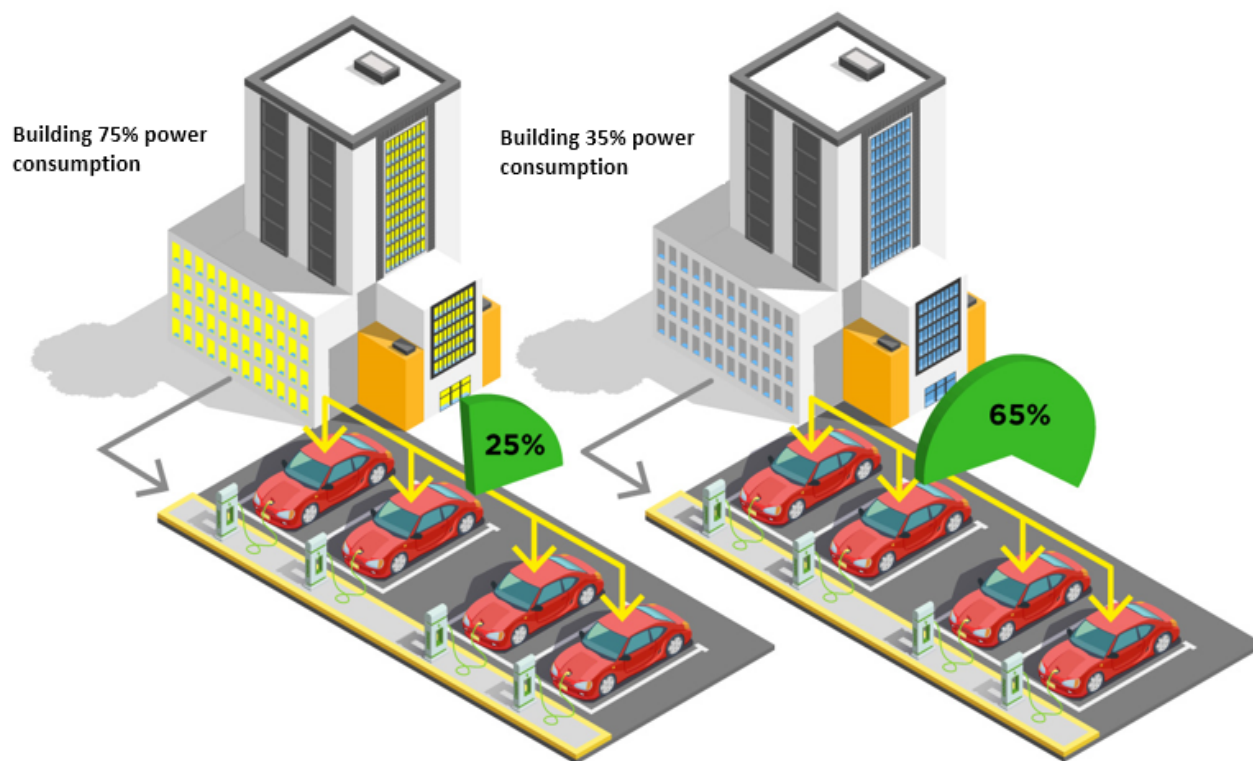
À partir de 2022, la VREG, le régulateur flamand de l'énergie, lancera le **tarif de capacité** pour le marché résidentiel. La majeure partie de votre facture d'électricité dépendra toujours de votre consommation, mais les frais du réseau augmenteront en cas de pic de consommation. Le but de cette mesure est donc de répartir la consommation, mais cette répartition n'est pas toujours réaliste.

Un système de gestion intelligente de l'énergie constitue une meilleure solution : il **répartit automatiquement l'énergie disponible entre vos différentes stations de recharge en fonction de la consommation en**

temps réel dans le bâtiment. Si vous optez, en plus, pour des panneaux solaires et/ou une éolienne, vous disposerez du moyen idéal pour optimiser la consommation d'électricité (verte).

Gestion intelligente de l'énergie

- ✓ Jusqu'à près de 2,5x plus de recharge avec la même installation
- ✓ Pas de pic de consommation
- ✓ Pas de risque de panne de courant
- ✓ Pas de renforcement coûteux de l'infrastructure électrique



// Une partie du TCO est entre vos mains.
En choisissant le mix de recharge idéal et une
gestion intelligente de l'énergie, vous pouvez
faire de bonnes affaires. //

Jean-François Cheyns, CEO de MobilityPlus

ÉTAPE 5

Fournir des bornes de recharge et des cartes de recharge

Vous avez recensé tous les coûts ? Il est temps de choisir les fournisseurs de votre infrastructure de recharge.

Intégrateur de points de recharge (CPI)	Opérateur de points de recharge (CPO)	Fournisseur de services de mobilité électrique (MSP)
<p>Un CPI vous aide à y voir clair dans la gamme grandissante de solutions de recharge.</p> <p>Vous trouverez ensemble la meilleure formule pour votre budget et votre plan de transition, après quoi le CPI installe les bornes de recharge sur le site de votre entreprise et au domicile de vos collaborateurs.</p>	<p>Un CPO permet aux gestionnaires et aux utilisateurs de surveiller facilement, sur n'importe quel appareil, les sessions de recharge via une plateforme en ligne.</p> <p>Cela vous permet de conserver à tout moment une vue d'ensemble des transactions de recharge, de la facturation, des tarifs des utilisateurs, de la gestion de l'énergie, etc.</p>	<p>Un MSP vous propose des cartes de recharge qui vous donnent accès à un vaste réseau de bornes de recharge publiques.</p> <p>Vous gérez généralement le budget de mobilité de vos utilisateurs au moyen d'un abonnement et certains MSP proposent également une application pratique.</p>

Avec un partenaire qui maîtrise ces trois fonctions, vous pourrez facilement déterminer les solutions de recharge les plus adaptées à domicile, au travail et en déplacement. Il vous fournit en outre des rapports particulièrement clairs.

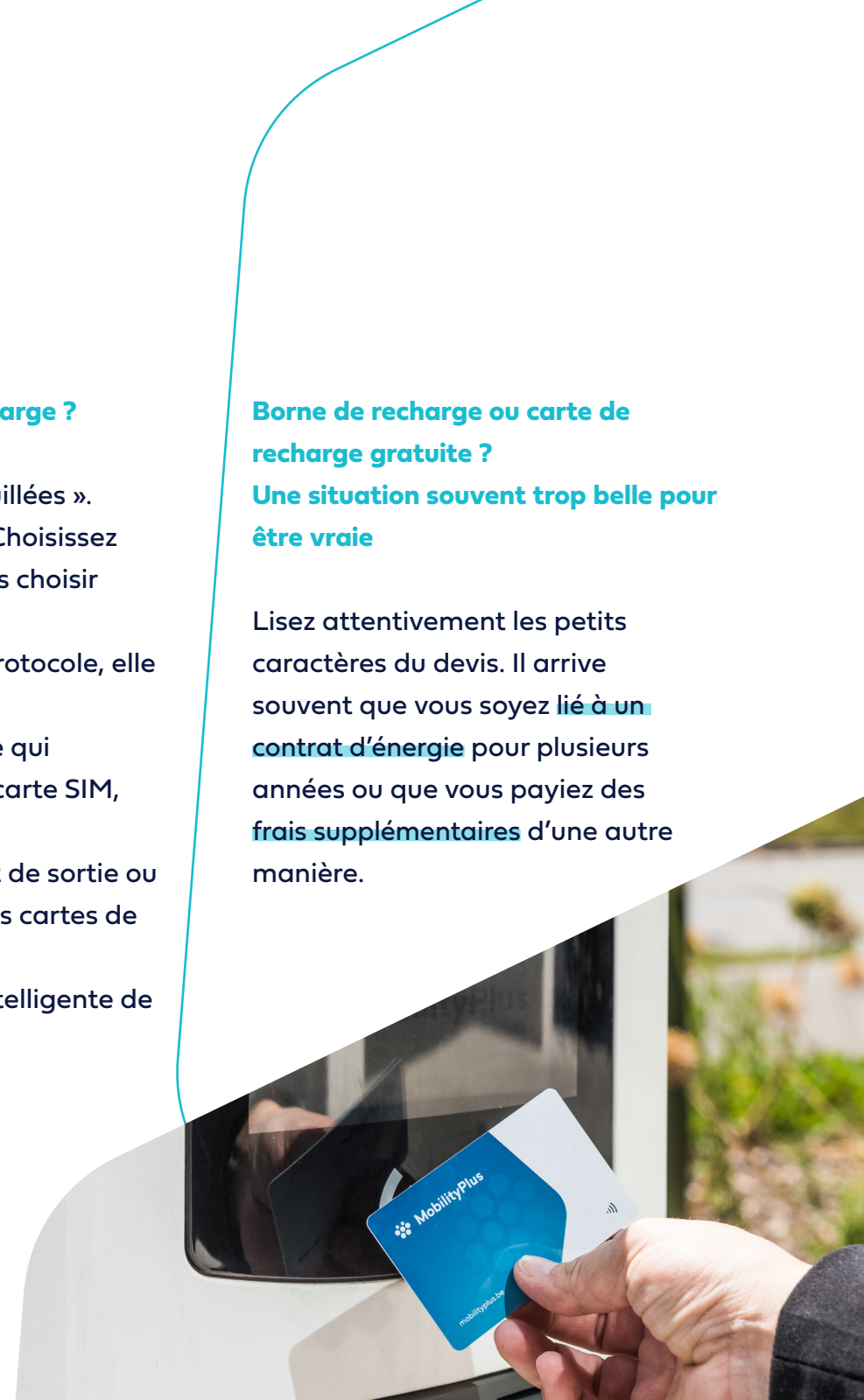
Que devez-vous prendre en compte lors de l'achat de bornes de recharge ?

- **Absence de SIM-Lock** : certaines bornes de recharge sont « verrouillées ». Par conséquent, vous devez vous limiter au même gestionnaire. Choisissez une borne de recharge sans SIM-Lock : vous pourrez ainsi toujours choisir librement votre gestionnaire.
- **OCCP 1.6 / 2.0.1** : si votre borne de recharge prend en charge ce protocole, elle peut communiquer avec tous les types de logiciels de gestion.
- **Indépendant de toute plateforme** : choisissez une borne de charge qui communique directement avec la plateforme de gestion via une carte SIM, sans intervention de la plateforme du fabricant.
- **Frais supplémentaires** : faites attention aux frais de démarrage et de sortie ou à une majoration en fonction de la puissance consommée avec les cartes de recharge fournies.
- **Gestion de l'énergie** : envisagez de relier un système de gestion intelligente de l'énergie aux bornes de recharge.
- **Grande marque européenne** : afin d'être sûr de la qualité. Une borne de recharge bon marché peut vous coûter cher.

Borne de recharge ou carte de recharge gratuite ?

Une situation souvent trop belle pour être vraie

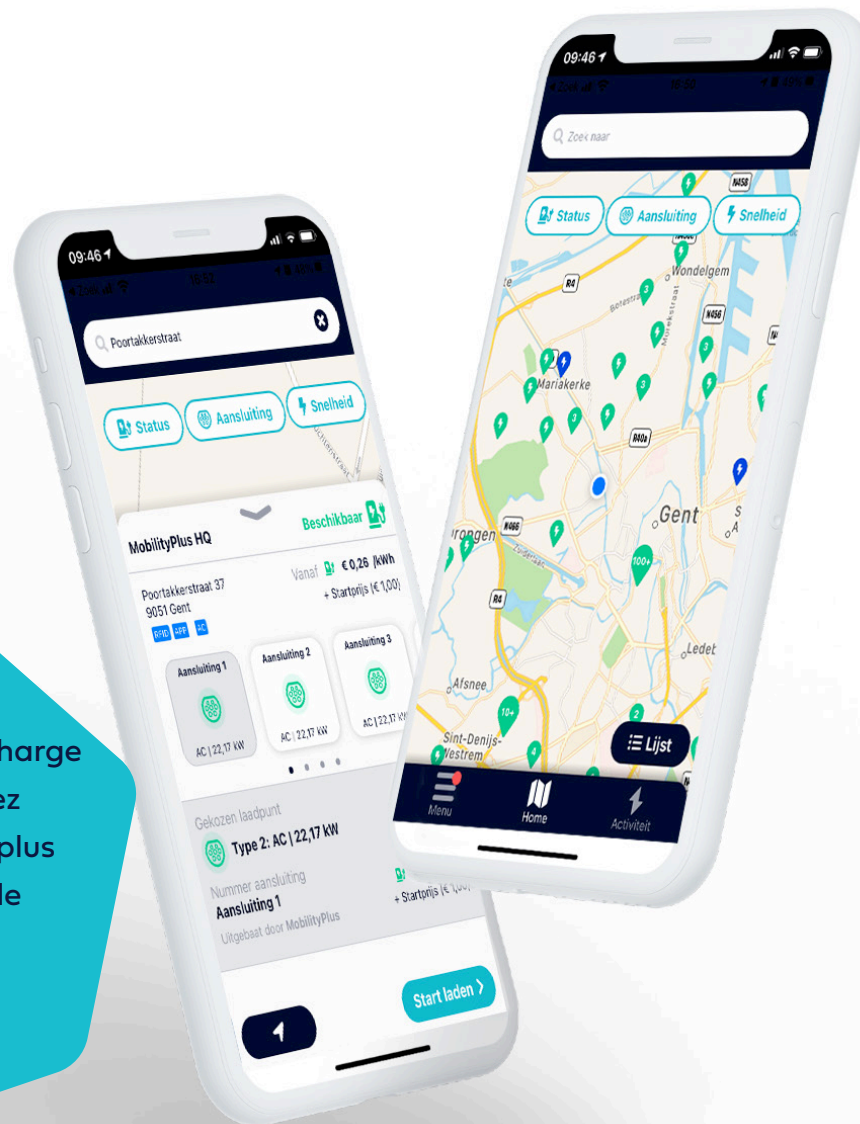
Lisez attentivement les petits caractères du devis. Il arrive souvent que vous soyez **lié à un contrat d'énergie** pour plusieurs années ou que vous payiez des **frais supplémentaires** d'une autre manière.







Facilitez la recharge

Essayez de soutenir autant que possible vos collaborateurs dans le passage à la conduite électrique. En optant à la fois pour la recharge à domicile et la recharge sur le site de votre entreprise, vous assurez **plus de confort et de sécurité, sans perdre en vitesse de recharge**. Une carte de recharge permet en outre à vos collaborateurs de voyager dans tout le pays !

Avec une carte de recharge MobilityPlus, vous avez accès à un réseau de plus de cent mille bornes de recharge en Europe.



Recharge rapide, plus rapide, la plus rapide

	Recharge normale	Recharge normale	Recharge rapide	Recharge ultra rapide
	Mode 2 CA Prise standard	Mode 3 CA Station de recharge	Mode 4 CC Station de recharge	Mode 4 CC Station de recharge
	2,4 kW	7,4 - 22 kW	24 kW - 50 kW - 175 kW	350 kW
	3 - (50 h)	2-14 h	20 - 60 min	10 - 40 min
	5 - 15 km/h	20 - 100 km/h	200 - 500 km/h	+1 000 km/h
	Résidentiel attention aux règles de sécurité et d'incendie !	Résidentiel Entreprises Public certificat d'inspection !	Entreprises Secteur tertiaire Public	Entreprises Secteur tertiaire Zone commerçante Autoroutes
Station de recharge intelligente (k€)	-	1 k - 3 k	10 k - 75 k	> 75 k
Prix kWh	0,25 €	0,25 € résidentiel 0,05 - 0,25 € entreprises 0,3 - 0,45 € public	résidentiel na 0,05 - 0,25 € entreprises 0,4 - 0,7 € public	résidentiel na 0,05 - 0,25 € entreprises 0,7 - 0,99 € public

ÉTAPE 6

Élaborer une politique claire en matière de voitures électriques

Avant de faire adopter une conduite sans émissions à vos collaborateurs, **assurez-vous de coucher certaines dispositions sur le papier**. Le degré de rigueur de ces dispositions et leur forme dépendent de l'entreprise. Vous pouvez vous baser sur votre politique générale en matière de voitures de société et/ou vous inspirer de la check-list ci-dessous.

Check-list : quelles dispositions doivent absolument figurer dans votre politique en matière de voitures électriques ?

- ✓ Où recharger ? % à la maison, % au travail, % en déplacement
- ✓ Comment utiliser une station de recharge à domicile ?
- ✓ Que faire si une borne de recharge à domicile est endommagée ?
- ✓ Que faire si une borne de recharge est endommagée sur le lieu de travail ?
- ✓ Que faire en cas de perte d'une carte de recharge ?
- ✓ Que faire en cas de problème avec une borne de recharge ?
- ✓ Que faire si un collaborateur disposant d'un point de charge à domicile déménage ?
- ✓ Que faire si un collaborateur disposant d'un point de charge à domicile quitte l'entreprise ?
- ✓ À quel tarif les frais d'énergie sont-ils remboursés pour un point de recharge à domicile ?
- ✓ Qui est le propriétaire d'un point de recharge à domicile ?

Recharge publique : jusqu'à 5 fois plus chère

Encouragez vos collaborateurs à recharger leur véhicule au travail autant que possible pour réduire les coûts. La recharge publique peut être jusqu'à 5 fois plus chère ! Celles-ci impliquent en effet **plusieurs acteurs qui veulent tous une part du gâteau**. En outre, contrairement aux stations-service classiques, il n'y a **pas encore assez de transparence sur les coûts de recharge** aux stations de recharge publiques. Heureusement, des accords sectoriels sont en préparation pour rendre le coût réel immédiatement visible.



CONCLUSION

Comme vous pouvez le constater, la transition vers une flotte de véhicules électriques implique de nombreuses choses. Avec une bonne préparation, une équipe VE motivée et le bon partenaire à vos côtés, vous réussirez certainement à atteindre votre objectif en 2026 – voire avant ! Vos collaborateurs, vos clients et vous-même récolterez ainsi tous les avantages de la mobilité durable dans votre entreprise.

Bonne chance et bonne route... électrique !



**Choisir MobilityPlus,
c'est choisir une recharge
sans souci, écologique et
intelligente.
Plus de 500 clients
satisfaits le confirment.**

A.C.A
IT-Solutions



**MARIA
MIDDELAIRES**
GezondheidsZorg met een Ziel

az **alma**
zorg met een hart



chm
mouscron | Centre
Hospitalier de
Mouscron

COURTYARD
BY MARRIOTT

DELORGE

eurabo
natuurlijk!

CLINQUES
DE L'EUROPE
EUROPA
ZIEKENHUIZEN
advanced care - personal touch

EY Building a better
working world

gent: zoveel stad



IT-Planet



Monument
Chemical



Objective



PARTAGO



SIEMENS
Ingenuity for life

SOFICO

SWECO

umicore
materials for a better life



Vandemoortele
shaping a tasty future

VOLTA
Kruispunt van elektratechniek

WILLEMEN
GROEP



Comptez sur MobilityPlus, votre guichet unique pour les solutions de recharge à domicile, au travail et en déplacement. Nous nous occupons de tout, à chaque étape du processus.



Bornes de recharge des meilleures marques

Choisissez la meilleure station de recharge en fonction de vos besoins et de vos souhaits parmi notre gamme de grandes marques : Alfen, ABB, Schneider, Legrand, Siemens, Mennekes, Efacec...

> Optez pour un achat ou un leasing grâce à notre formule Charging as a Service : contactez-nous pour plus d'informations



Plateforme de gestion automatisée

Gérez facilement vos solutions de facturation, partout et à tout moment : de la visualisation en temps réel des sessions de recharge aux remboursements automatiques, en passant par des rapports clairs.



Service et maintenance

Comptez sur une installation sans souci, une garantie extensible et une assistance 24 h/24. Notre équipe technique est à votre service 24 h/24 et 7 j/7, et fournit un service personnalisé.



Gestion intelligente de l'énergie

Évitez les surcharges et les coûts élevés pendant les heures de forte consommation, et rechargez plus rapidement grâce à notre contrôleur d'énergie unique. De cette façon, vous utilisez également l'électricité verte de manière optimale.



Cartes de recharge

Utilisez nos cartes de recharge à plus de 100 000 bornes de recharge en Europe. Rechargez à moindre coût, même dans l'espace public, grâce à l'un de nos 5 abonnements mensuels.



Conseil indépendant

MobilityPlus est 100 % indépendant de toute marque et de tout fournisseur d'énergie : vous avez toujours la garantie d'échanger avec une équipe faisant preuve d'une excellente ouverture d'esprit, de recevoir des conseils honnêtes et de trouver des solutions de recharge adaptées à vos besoins.

**Êtes-vous prêt pour votre flotte électrique ?
MobilityPlus est là pour vous aider.**

Contactez-nous sans tarder.